

# NRW ENTDECKEN

Entdecken Sie mit uns unser schönes Nordrhein-Westfalen! Das Exkursionsprogramm des Förderverein NRW-Stiftung für das Jahr 2023 bietet wieder jede Menge Gelegenheiten dazu. Gemeinsam erkunden wir die Vielfalt der Landschaften und das reiche Kulturerbe in NRW. Kommen Sie mit in besondere Naturschutzgebiete mit ihrer wertvollen Flora und Fauna oder begleiten Sie uns zu sehenswerten Museen und Denkmälern.

Die Anreise zu den Treffpunkten erfolgt in der Regel individuell. Wir informieren Sie zur Anbindung mit dem ÖPNV. Vor Ort kümmern wir uns um den Transport. Wenn mit Ihrer Teilnahme besondere Bedarfe verbunden sind, so sprechen Sie uns gerne an.

Weitere Infos zu den Exkursionen bekommen Sie nach Ihrer Anmeldung spätestens eine Woche vor dem Termin. Sind in diesem Falblatt zwei Teilnahmebeiträge angegeben, gilt der günstigere für Kinder bis 12 Jahre. Organisatorische Hinweise zur Anmeldung finden Sie auf der Anmeldekarte.

Wir freuen uns auf Sie!



Exkursionen auch für Kinder



Programmänderungen, eine kurzfristige Absage oder besondere Regelungen zum Gesundheitsschutz müssen wir uns vorbehalten.

Fotos  
Titel: Bernd Hegert  
Innentitel: Werner Stapelfeldt (1, 7), Dietrich Cerff (2), Bernd Hegert (3), Nico van Haastrecht; (4), Prof. Dr. Wolfgang Schumacher (5), Stefan Ziese (6), Tourist Information Paderborn (8), Dorfinitiative Allagen/Niederbergheim e.V. (9), Münsterland e.V. (10), NRW-Stiftung (11)

Wir weisen darauf hin, dass unsere Exkursionen in der Regel fotodokumentarisch begleitet werden.

Wir danken den (Projekt-) Partnern für die freundliche Unterstützung;  
Redaktionsschluss: 20. März 2023.

Haus der Stiftungen in NRW  
Roßstraße 133 • 40476 Düsseldorf

Tel. (02 11) 4 54 85 -55, -36, -32  
Telefax (02 11 ) 4 54 85 -50

foerdereverein@nrw-stiftung.de  
www.nrw-stiftung.de

**Bankverbindung des Fördervereins:**  
Stadtparkasse Düsseldorf  
IBAN: DE34 3005 0110 1005 3905 37  
BIC: DUSSEDEXXX

## 1 KORALLEN, KARST UND KLANG – WILLKOMMEN IN DER KLUTERTHÖHLE

SO 30.04. 10:00 – 16:00

Ein Korallenriff in Nordrhein-Westfalen? Kein Scherz – vor 385 Millionen Jahren lagen Teile des Landes in einem tropischen Ozean. Heute erleben wir die ehemalige Unterwasserwelt in einer nicht weniger faszinierenden Gestalt mit versteinerten Riffen und Spuren von Urzeitieren und Pflanzen. Exklusiv für den Förderverein wird es eine Lichtshow und musikalische Untermalung geben. Die Kluterthöhle in Ennepetal hat den Status eines Nationalen Naturmonuments und bildet ein kilometerlanges, unterirdisches Universum.

Zum Abschluss der Tour gibt es einen Abstecher in die Geologie, Biologie und Geschichte auf Teilen des Ennepetaler Karstwanderwegs am südlichen Rand des Geoparks Ruhrgebiet.

► **Ennepetal**  
ca. 7 km Fußweg,  
Trittsicherheit und gute  
Grundkondition erforderlich  
45,00 € / 40,00 €  
(Begleitung/Führung, Eintritt,  
Mittagsimbiss)  
[www.kluterthoehle.de](http://www.kluterthoehle.de)



## 3 RUND UM STEINFURT MIT DEM FAHRRAD

SO 14.05. 10:00 – 16:00

Das Münsterland ist die Radfahrregion in Nordrhein-Westfalen. Und deshalb satteln wir natürlich hier die Drahtesel für die Tour mit dem Rad. Treffen ist am Denkmalpflege-Werkhof, Eigentum der NRW-Stiftung und Fundgrube für Denkmalschützer, den wir zu Beginn erkunden.

Auch bei zwei weiteren Stationen steht Schauen und Staunen im Vordergrund: Altes Handwerk begegnet uns an der Hollicher Windmühle und moderne Kunst präsentiert das von der Stiftung bereits mehrfach geförderte Heinrich Neuy Bauhaus Museum in Borghorst. Es zeigt Werke und Objekte des berühmten Künstlers, der in dem Steinfurter Stadtteil lebte und wirkte.

► **Steinfurt**  
ca. 20 km Radtour  
40,00 € / 35,00 €  
(Begleitung/Führungen/Eintritt,  
Mittagsimbiss)  
[www.denkmalpflege-werkhof.de](http://www.denkmalpflege-werkhof.de)  
[www.hollicher-muehle.de](http://www.hollicher-muehle.de)  
[www.heinrichneuybauhaus-museum.de](http://www.heinrichneuybauhaus-museum.de)



## 5 ORCHIDEENVIELFALT IN DER NORDEIFEL

SA 10.06. 10:30 – 14:30

Mücken-Händelwurz, Bienen-Ragwurz, Knäuel-Glockenblume: Pflanzen mit exotisch anmutenden Namen sind im Naturschutzgebiet Hilgersberg bei Kall an vielen Stellen anzutreffen. Enziane, Schmetterlingsblütler und zahlreiche Orchideen sorgen hier im Frühjahr und Sommer für eine bunte Blütenpracht.

Auf der Wanderung mit dem ehemaligen Vizepräsidenten der NRW-Stiftung, Prof. Dr. Wolfgang Schumacher, lernen wir, wie die Stiftung sich in dem idyllischen Gebiet engagiert und was den Lebensraum Kalkmagerrasen so besonders macht.

► **Kall**  
ca. 4 km Fußweg  
(nicht kinderwagentauglich),  
eigene Rucksackverpflegung  
15,00 € / 10,00 €  
(Begleitung/Führung, Bustransfer)  
[www.nrw-stiftung.de](http://www.nrw-stiftung.de)



## 2 NATIONALES NATURERBE – KLEVE-MATERBORN

SA 06.05. 10:30 – 13:00



Wald, Wiesen, Senken. Röhricht, Tümpel, Stillgewässer. Das Nationale Naturerbe Kleve-Materborn begeistert mit seiner Vielfalt. Die rund 100 Hektar im Besitz der NRW-Stiftung sind ein Refugium für seltene Tier- und Pflanzenarten. Haben Sie zum Beispiel schon einmal vom

Nackstängeligen Bauernsenf gehört, einem Kreuzblütengewächs, oder vom Ampfer-Grünwidderchen, dem Schmetterling des Jahres 2023?

Auf dieser Exkursion bewegen wir uns mit den Experten der NABU-Naturschutzstation Niederrhein auf dem ehemaligen Standortübungsplatz der Bundeswehr.

► **Kleve**  
6 km Fußweg, eigene Rucksackverpflegung  
10,00 € / 5,00 € (Begleitung/Führung)  
[www.nrw-stiftung.de](http://www.nrw-stiftung.de)

## 4 PALAIS HET LOO UND SCHLOSS CANNENBURCH – IN DEN NIEDERLANDEN

DO 08.06. Fronleichnam 08:00 – 18:30



So nah und doch so unbekannt: Die niederländische Region Gelderland grenzt direkt an Nordrhein-Westfalen. Hier kümmert sich die Stiftung „Geldersch Landschaft und Kasteelen“ seit 1929 um rund 150 sehenswerte Naturschutzgebiete, Landgüter,

Parks und Schlösser, von denen sieben öffentlich zugänglich sind. Das Wasserschloss Cannenburch in Vaassen gehört dazu – mit prachtvoller Inneneinrichtung. Weiteres Ziel ist das, nicht zur Stiftung „Geldersch Landschaft & Kasteelen“ gehörende Palais „Het Loo“ in Apeldoorn. Es ist eines der schönsten Barockschlösser Europas und frisch renoviert.

► **Apeldoorn und Vaassen, Niederlande**  
ca. 5 km Fußweg;  
die Tour beginnt und endet in Düsseldorf  
100,00 € / 90,00 € (Bustransfer, Begleitung/Führungen/Eintritt,  
Mittagsimbiss)  
[www.glk.nl](http://www.glk.nl) • [www.paleishetloo.nl/de](http://www.paleishetloo.nl/de)

## 6 AUF DEN WITTEKINDSBERG AN DER PORTA

SO 16.07. 10:00 – 15:00

Er ist als Landmarke weithin bekannt – der Wittekindsberg, die westliche Begrenzung der Porta Westfalica, am Weserdurchbruch in der gleichnamigen Stadt. Seit Ende des 19. Jahrhunderts thront Kaiser Wilhelm I. hier in Form eines Denkmals. Dort startet auch unsere Exkursion. Kinder können sich auf der neu gestalteten Aktionsfläche direkt nebenan austoben.

Wir wandern zum Aussichtsturm Moltketurm, zur Wittekindsburg aus der Eisenzeit, zur Margarethenkapelle aus dem Mittelalter und zu den Überresten der Kreuzkirche aus dem 10. Jahrhundert. Auf der Wanderung genießen wir immer wieder die schöne Aussicht ins Wesertal.

► **Porta Westfalica**  
ca. 5 km Fußweg,  
Trittsicherheit erforderlich  
40,00 € / 35,00 €  
(Begleitung/Führung,  
Mittagsimbiss)  
[www.kaiser-wilhelm-denkmal.lwl.org](http://www.kaiser-wilhelm-denkmal.lwl.org)



Ja, ich möchte dabei sein... Exkursionen des Fördervereins NRW-Stiftung 2023. Ausfüllen, abtrennen und abschicken!

Exk.	Datum	Titel	Anzahl:	Erw.	Kinder
1	30.04.	Korallen, Karst und Klang – Willkommen in der Kluterthöhle			
2	06.05.	Nationales Naturerbe – Kleve-Materborn			
3	14.05.	Rund um Steinfurt mit dem Fahrrad			
4	08.06.	Palais Het Loo und Schloss Cannenburch – Besuch in den Niederlanden			
5	10.06.	Orchideenvielfalt in der Nordeifel			
6	16.07.	Auf den Wittekindsberg an der Porta			
7	29.07.	Mit dem Fahrrad durch den Brachter Wald			
8	13.08.	Zur Wasserkunst an der Pader			
9	17.09.	Höhenflüge über der Möhne			
10	15.10.	Religiöse Streifzüge durch Telgte			
11	28.10.	Ein-, Durch- und Weitblicke am Kölner Dom			
			a) Das Richter-Fenster	12:30 – 13:30 Uhr	-
			b) Über die Dächer des Domes	14:00 – 15:30 Uhr	-
			c) Über die Dächer des Domes	16:00 – 17:30 Uhr	-
			d) Domglocken	18:00 – 20:15 Uhr	-
			e) Kinderführung im Dom	15:15 – 16:30 Uhr	-

Mitgliedsnummer: \_\_\_\_\_  
Name: \_\_\_\_\_  
Vorname: \_\_\_\_\_  
Straße: \_\_\_\_\_  
PLZ/Ort: \_\_\_\_\_  
Telefon/Mobil\*: \_\_\_\_\_  
E-Mail\*: \_\_\_\_\_  
\* mindestens eine Angabe verpflichtend

Bitte buchen Sie die Gebühren auf der Grundlage des bereits erteilten SEPA-Lastschrift-Mandates ab.  
 Ich zahle per Überweisung unter Angabe von Mitglieds-Nr., Name und Nennung der Exkursions-Nr. (bis 3 Wochen vor Exkursions-Termin)  
Stadtparkasse Düsseldorf  
IBAN: DE34 3005 0110 1005 3905 37  
BIC: DUSSEDEXXX

Datum/Unterschrift: \_\_\_\_\_





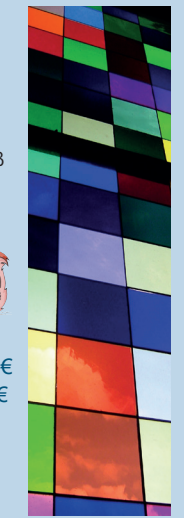
NRW ENTDECKEN

# Exkursionen mit dem Förderverein NRW-Stiftung

## 11 EIN-, DURCH- UND WEITBLICKE AM KÖLNER DOM SA 28.10.

Er ist die meistbesuchte Sehenswürdigkeit Deutschlands, gotische Baukunst in Vollendung, das Wahrzeichen Kölns. Dombaumeisterin a.D. Prof. Dr. Barbara Schock-Werner, die Vizepräsidentin der NRW-Stiftung, hat die Führungsteile a) bis d) für uns arrangiert und wird einzelne Teile selber führen.

Die Teilnahme – außer natürlich bei der Kinderführung – ist erst ab 16 Jahren möglich. Die Führungen b) bis d) setzen voraus, dass Sie höhenfest und schwindelfrei sind und 240 Treppenstufen zu Fuß bewältigen können. Erfahrungsgemäß ist das Interesse groß, deshalb gewähren wir „neuen“ Interessentinnen und Interessenten Vorrang.



- **Köln**
- a) Das Richter-Fenster, 12:30 – 13:30 Uhr, 15,00 €
  - b) Über die Dächer des Domes, 14:00 – 15:30 Uhr, 20,00 €
  - c) Über die Dächer des Domes, 16:00 – 17:30 Uhr, 20,00 €
  - d) Domglocken, 18:00 – 20:15 Uhr, 20,00 €
  - e) Kinderführung, 15:15 – 16:30 Uhr, 6,00 € / 4,00 €
- [www.koelner-dom.de](http://www.koelner-dom.de) • [www.domforum.de](http://www.domforum.de)  
[www.domfuehrungen-koeln.de](http://www.domfuehrungen-koeln.de)

## 9 HÖHENFLÜGE ÜBER DER MÖHNE SO 17.09. 10:00 – 15:00

Nur Fliegen ist schöner! Aber auf dem Skywalk Möhnesee zu stehen, einer Aussichtsplattform 30 Meter weit über dem 78 Meter hohen Abhang, dieses Erlebnis kommt nah ans Fliegen heran. Der Blick geht bis zum Horizont und davor übers schöne Möhnetal mit seiner Natur und Kultur.

Vom Höhenerlebnis beflügelt geht es bodenständig weiter: auf einer Wanderung zum rund vier Kilometer entfernten Kettenschmiedemuseum im Warsteiner Ortsteil Sichtgvor. Das vom Heimatverein errichtete Gebäude erinnert an ein Handwerk, das bis in die 1970er-Jahre hinein im Möhnetal bedeutend war. Schmiede fertigten an zahlreichen Feuern Kettenglieder für Landwirtschaft und Industrie. Eine mühevollte Arbeit, bei der wir live zuschauen dürfen.



- **Warstein**
- ca. 8 km Fußweg inkl. einiger Höhenmeter; Trittsicherheit und gute Grundkondition erforderlich  
30,00 € / 25,00 €  
(Begleitung/Führung, Mittagsimbiss)  
[www.skywalk-moehnetal.de](http://www.skywalk-moehnetal.de)  
[www.heimatverein-muesiwa.de](http://www.heimatverein-muesiwa.de)



## 7 MIT DEM FAHRRAD DURCH DEN BRACHTER WALD SA 29.07. 10:00 – 15:30

Ganz im Westen Nordrhein-Westfalens liegt ein Paradies: das Naturschutzgebiet Brachter Wald mit seinen ausgedehnten Heideflächen. Zu verdanken ist diese Landschaft der langjährigen militärischen Nutzung durch die Rheinarmee. Heute ist es ein Refugium für die Natur, das von Besuchern erkundet werden darf, solange sie auf den Wegen bleiben.

Wir durchqueren den Brachter Wald auf dieser Exkursion per Fahrrad. Dabei begegnen wir mit etwas Glück tierischen Bewohnern wie Vögeln, Eidechsen und Fröschen wie auch den Nutztieren, die hier leben. Die Biologische Station Krickenbecker Seen hält hier Gallowayrinder, Schafe, Damhirsche und Konik-Pferde.



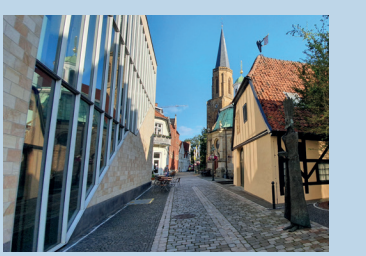
- **Brüggen**
- ca. 25 km Radtour  
30,00 € / 25,00 €  
(Begleitung/Führung, Mittagsimbiss)  
[www.bsks.de](http://www.bsks.de)



## 10 RELIGIÖSE STREIFZÜGE DURCH TELGTE SO 15.10. 10:00 – 13:00

Unser Exkursionsziel im Kreis Warendorf kennen viele Menschen noch unter dem Namen „Krippenmuseum“. Denn bereits seit den 1930er Jahren ist Telgte die Krippenhauptstadt Deutschlands mit jährlich wechselnden Schauen. Doch längst hat sich daraus das RELIGIO entwickelt: Das Westfälische Museum für Religiöse Kultur widmet sich allen Religionen in Westfalen, ihrer Geschichte und Gegenwart.

Wir besichtigen es ausführlich – und dann begeben wir uns auf die Spuren des jüdischen Lebens in der Stadt, die an vielen Stellen heute (wieder) sichtbar sind. Zum Beispiel auf dem Jüdischen Friedhof, der zu Beginn des neuen Jahrtausends wiederhergestellt und an die Jüdischen Gemeinden Westfalens und die Stadt Telgte zurückgegeben wurde.



- **Telgte**
- ca. 4 km Fußweg, Mittagsimbiss im Anschluss in Eigenregie möglich.  
10,00 € / 5,00 €  
(Begleitung/Führung/Eintritt)  
[www.museum-telgte.de](http://www.museum-telgte.de)

## 8 ZUR WASSERKUNST AN DER PADER SO 13.08. 10:30 – 15:30

Mit ihren vier Kilometern Länge ist die Pader zwar der kürzeste Fluss Deutschlands – doch ein ganz besonderer. Das wird im Paderquellgebiet deutlich, wo an unzähligen Stellen Wasser an die Oberfläche sprudelt. Es speist zunächst sechs Bäche. Dort, wo sie zusammenlaufen, steht die Stümpelsche Mühle. Sie nutzte schon in vorindustrieller Zeit die Kraft des Wassers.

Wie damit damals Mehl gemahlen wurde, erfahren wir im Mühlenmuseum. Heute erzeugt Wasserkraft hier umweltfreundlichen Strom. Was die „Wasserkunst“ im Laufe der Jahrhunderte alles zum Laufen brachte, können wir auf der Exkursion an vielen Stellen im Paderquellgebiet bestaunen.



- **Paderborn**
- ca. 5 km Fußweg  
35,00 € / 30,00 €  
(Begleitung/Führung, Mittagsimbiss)  
[www.freunde-der-pader.de](http://www.freunde-der-pader.de)  
[www.biohaus-stiftung.org](http://www.biohaus-stiftung.org)



### Anmeldung

online im [Mitgliederportal](https://mitglied.nrw-stiftung.de/) (https://mitglied.nrw-stiftung.de/) oder diese Karte ausfüllen, abtrennen, abschieken!

Melden Sie sich über das Mitgliederportal (https://mitglied.nrw-stiftung.de/) oder mit dieser Karte an (Postweg oder Telefax). Anmeldungen per E-Mail oder am Telefon können wir **nicht** annehmen.

Die Anmeldungen werden in der Reihenfolge des Eingangs berücksichtigt. **Eine gesonderte Bestätigung erfolgt nicht**; Sie erhalten jedoch eine Nachricht, wenn die Teilnehmerzahl überschritten ist. Für die Weitergabe kurzfristiger Informationen ist die Angabe einer (Mobil-) Telefonnummer und/oder E-Mail-Adresse **unerlässlich**.

Sollten Sie uns ein SEPA-Lastschriftmandat erteilt haben, so buchen wir die Teilnehmerbeiträge gerne von Ihrem Konto ab. Ansonsten bitten wir um Überweisung (Bankverbindung im Inland) bis spätestens drei Wochen vor der Veranstaltung.

Bei Verhinderung bitten wir um Ihre Absage bis zu drei Wochen vor dem Termin. Bei kurzfristigen Absagen ist keine Kostenerstattung möglich.

Bitte  
ausreichend  
frankieren.  
Vielen Dank!

Förderverein Nordrhein-Westfalen-Stiftung  
Naturschutz, Heimat- und Kulturpflege e. V.  
Haus der Stiftungen in NRW  
Roßstraße 133  
40476 Düsseldorf